

# 外国人材活用チェックシート

下記に当てはまる企業様は海外人材活用を検討する時期です。  
新たな採用手法として一度検討してみましょう！

## ▶直接雇用採用

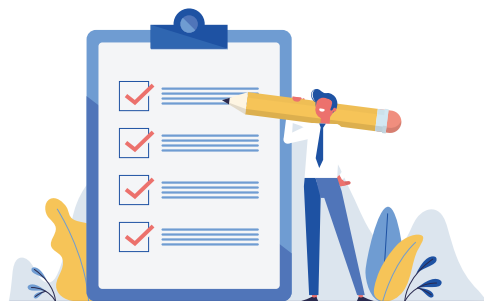
- 地域的に人が集まりづらい
- せっかく採用できて、長続きしない
- 若手社員を採用したい
- "ある程度まとまった人数を採用したい"

## ▶派遣活用中

- 派遣会社をお願いしても、中々人の提案がない
- 提案はしてもらえるが、年齢層が高い
- 出来るだけ長く働いてほしいが、定着率が悪い
- 抵触日以降も働いてほしいが、直接雇用にはできず、無期派遣にすると費用が高くなってしまいうため、長期的に使えない

## ▶同一労働同一賃金

- 長期派遣を利用していたが、法改正による派遣料金高騰により派遣利用がしづらい
- 法改正で上がってしまった人件費を10%削減したいが、業務量から現在の人員を減らすことが難しい



上記項目に1つでもチェックが入った企業様は、海外人材の活用を早めに検討しましょう。

## 更に詳しく!こんな在留資格がおすすめ!

### ▶こんな企業様には「特定技能外国人」の採用がおすすめ!

- 下記14分野に日本産業分類が当てはまる  
介護、ビルクリーニング、素形材産業、産業機械製造業、電気・電子情報関連産業、建設、造船・船用工業、自動車整備、航空、宿泊、農業、漁業、飲食料品製造業、外食業
- 早めに人を採用したい

### ▶こんな企業様には「技術・人文知識・国際業務」の在留資格取得者がおすすめ!

- CADオペレーターやNC旋盤など、技術職の人を採用したい
- 技術職の募集をかけているが、なかなか思った人の応募がない

その他、貴社のご状況に併せた海外人材のご提案をいたします。  
職種判断も無料で実施!ぜひお気軽にお問い合わせください。

# 外国人材活用チェックシート

外国人材を活用している中で、下記のようなトラブルが起こっていませんか。  
自社対応するより外部委託した方がコストが抑えられるかも!?

- 外国人の受入ができる物件がなかなか見つからなかった
- 生活家電の準備に想像以上にコストと時間がかかった  
不動産、ガス・水道・電気など色々なところから請求書が来て  
事務処理に工数がかかっている
- 日本語教育をしたいが教える時間が取れない
- 日本語の学習のために教材を渡しているがそれぞれの進捗が確認できない
- 外国人の住まいの近隣住民から騒音でクレームがきたことがある
- 月に1回以上病院に付き添っている
- 月に1回以上休日に連絡がくる
- 社内回覧など伝えたいことがあるが、人数が多くて個々人に連絡が取ることが大変
- ゴミの出し方で近隣の方からクレームを受けたことがある
- 受入時に周辺施設の案内に1日かかってしまった
- 手続書類の準備が繁雑
- 人数が多く、それぞれの在留期限やパスポートの期限の管理ができていない
- 本人と直接話す機会が少なく、困っていることがあるのか分からない



3つ以上チェックが入った企業様は、生活支援を外部委託するとコストダウンになる可能性が高いです。

貴社のご状況に併せた生活サポートのご提案をいたします。

ぜひお気軽にお問い合わせください。